

REF.: BCNP1628

Barcelona &  
Costa Brava

**Sotheby's**  
INTERNATIONAL REALTY

## Propietat avantguardista al costat de Plaça Catalunya

Barcelona Ciutat · Eixample Dreta

Àrea sòl  
**150 m2** | Habitacions  
**3** | Banys  
**3** | Preu  
**1.495.000 €**



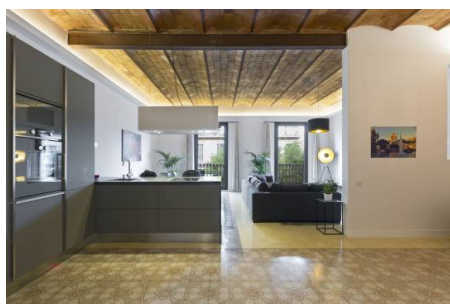
**Contacti'ns per rebre més  
informació o sol·licitar una visita:**



+34 934 675 810



info@barcelona-sir.com



REF.: BCNP1628

Barcelona &  
Costa Brava

**Sotheby's**  
INTERNATIONAL REALTY

# Propietat avantguardista al costat de Plaça Catalunya

Barcelona Ciutat · Eixample Dreta

Àrea sòl | Habitacions | Banys | Preu  
**150 m2** | **3** | **3** | **1.495.000 €**



**Contacti'ns per rebre més  
informació o sol·licitar una visita:**



+34 934 675 810



info@barcelona-sir.com

Situada a un dels carrers més tranquils del barri de l'Eixample, aquesta propietat es troba només a 4 minuts caminant de la Plaça Catalunya, centre de la ciutat de Barcelona. Aquesta ubicació "Premium" permet als propietaris gaudir de tots els serveis que ofereix el centre de la ciutat com restaurants, bars, botigues de luxe, cinemes y teatres.

L'apartament, ubicat en una finca règia, disposa d'una distribució on es divideix perfectament la part de dia y la part nocturna. Les 3 habitacions, una en "suite", es troben a la part interior del pati d'illa, on no existeix cap tipus de soroll. El pis disposa de un gran espai saló menjador que comunica obertament amb la cuina, equipada amb electrodomèstics d'alta gama de la marca Gaggenau. El pis disposa de una petita habitació, lloc ideal para la rentadora y altres equipaments. Aquesta propietat destaca per la seva llum, ubicació y alta qualitat dels seus acabats, ideal per qui busqui un pis perfecte al centre de Barcelona.

## Característiques

- ✓ Reformat
- ✓ Domòtica
- ✓ Conserge
- ✓ Safreig
- ✓ Prop d'escoles internacionals
- ✓ Prop de la platja

## Ubicació

L'Eixample barceloní posseeix la col·lecció més gran d'edificis modernistes d'Europa. Residencial i tranquil, amb una àmplia oferta d'oci i cultura, és el districte on s'hi troben carrers tan emblemàtics com la Rambla de Catalunya, Passeig de Sant Joan o el Passeig de Gràcia.

A Barcelona & Costa Brava Sotheby's International Realty disposem d'una àmplia cartera d'apartaments modernistes i àtics amb terrasses obertes al sol situades en aquest barri reconegut internacionalment. Si destija comprar o vendre propietats de luxe a l'Eixample, estarem encantats d'ajudar-lo.



REF.: BCNP1628

Barcelona &  
Costa Brava

**Sotheby's**  
INTERNATIONAL REALTY

## Propietat avantguardista al costat de Plaça Catalunya

Barcelona Ciutat · Eixample Dreta

Àrea sòl  
**150 m2** | Habitacions  
**3** | Banys  
**3** | Preu  
**1.495.000 €**



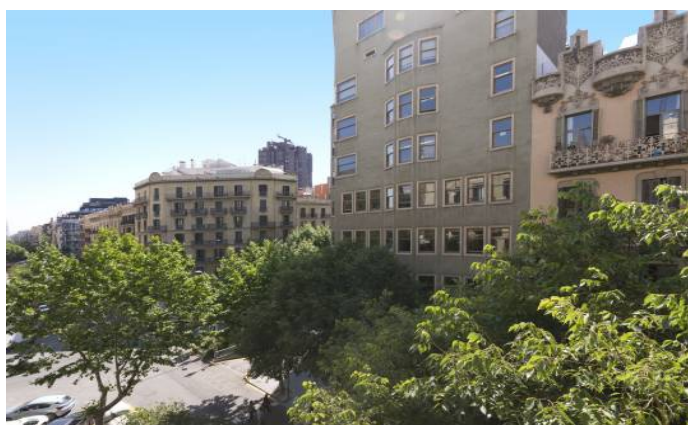
**Contacti'ns per rebre més  
informació o sol·licitar una visita:**



+34 934 675 810



info@barcelona-sir.com



Sotheby's International Realty® és una marca registrada amb llicència de Sotheby's International Realty Affiliates LLC. Cada oficina és de propietat i és operada independentment.

Qualsevol informació o dada proporcionada de forma verbal o escrita referent als immobles oferts per BARCELONA & COSTA BRAVA SOTHEBY'S INTERNATIONAL REALTY no han de ser considerats definitius i / o vinculants i no revesteixen valor contractual. L'estat, dimensions, fotografies i altres especificacions, poden canviar o ser modificats per causes externes. BARCELONA & COSTA BRAVA SOTHEBY'S INTERNATIONAL REALTY, ni els agents relacionats amb la mateixa, tenen capacitat legal per emetre declaracions categòriques sobre els immobles, per la qual cosa es recomana que tota informació proporcionada o coneguda a través de declaracions realitzades per a la promoció dels mateixos, sigui verificada, pels seus propis mitjans, pels clients interessats.

**Barcelona & Costa Brava Sotheby's International Realty**  
Passeig de Gràcia 41, 2º 1ª "Casa Amatller" · 08007 · Barcelona  
Tel: +34 934 675 810 · Email: info@barcelona-sir.com

[www.barcelona-sothebysrealty.cat](http://www.barcelona-sothebysrealty.cat)